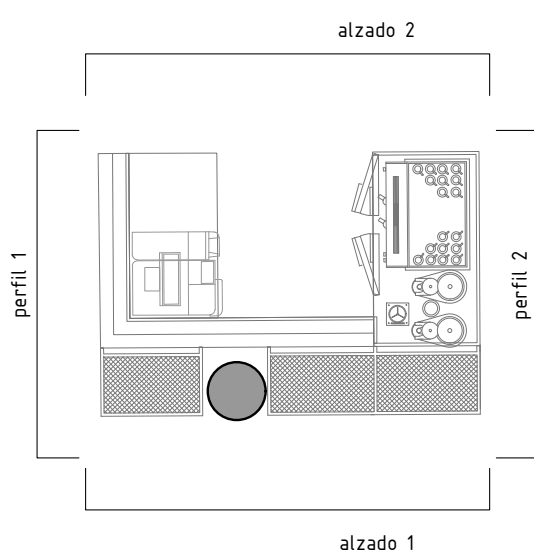
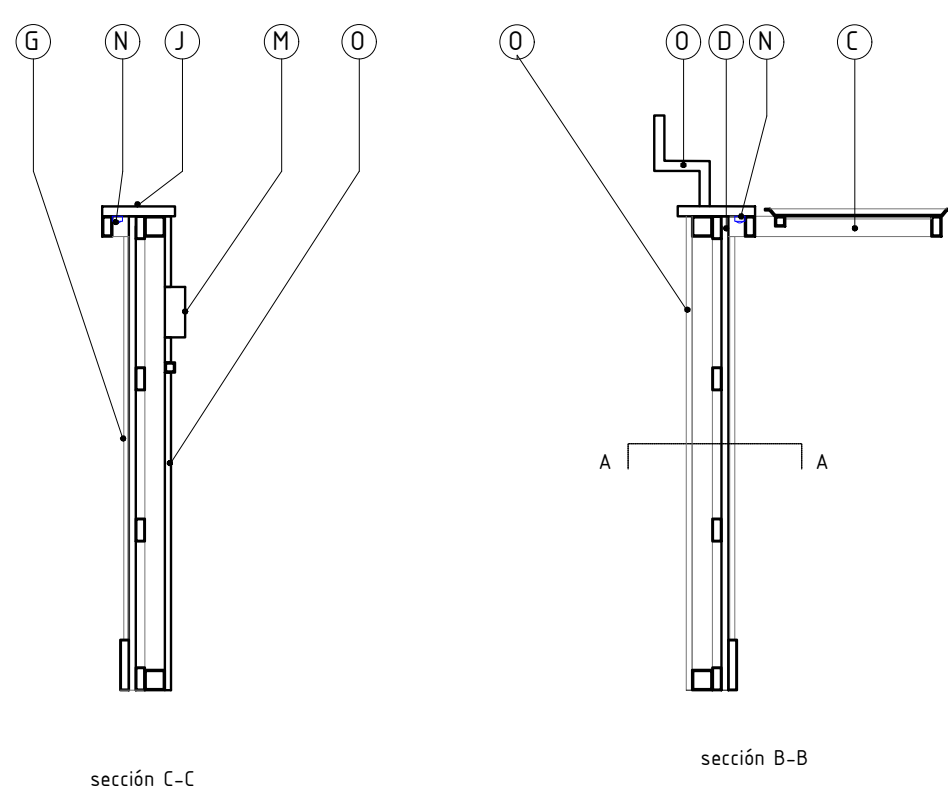
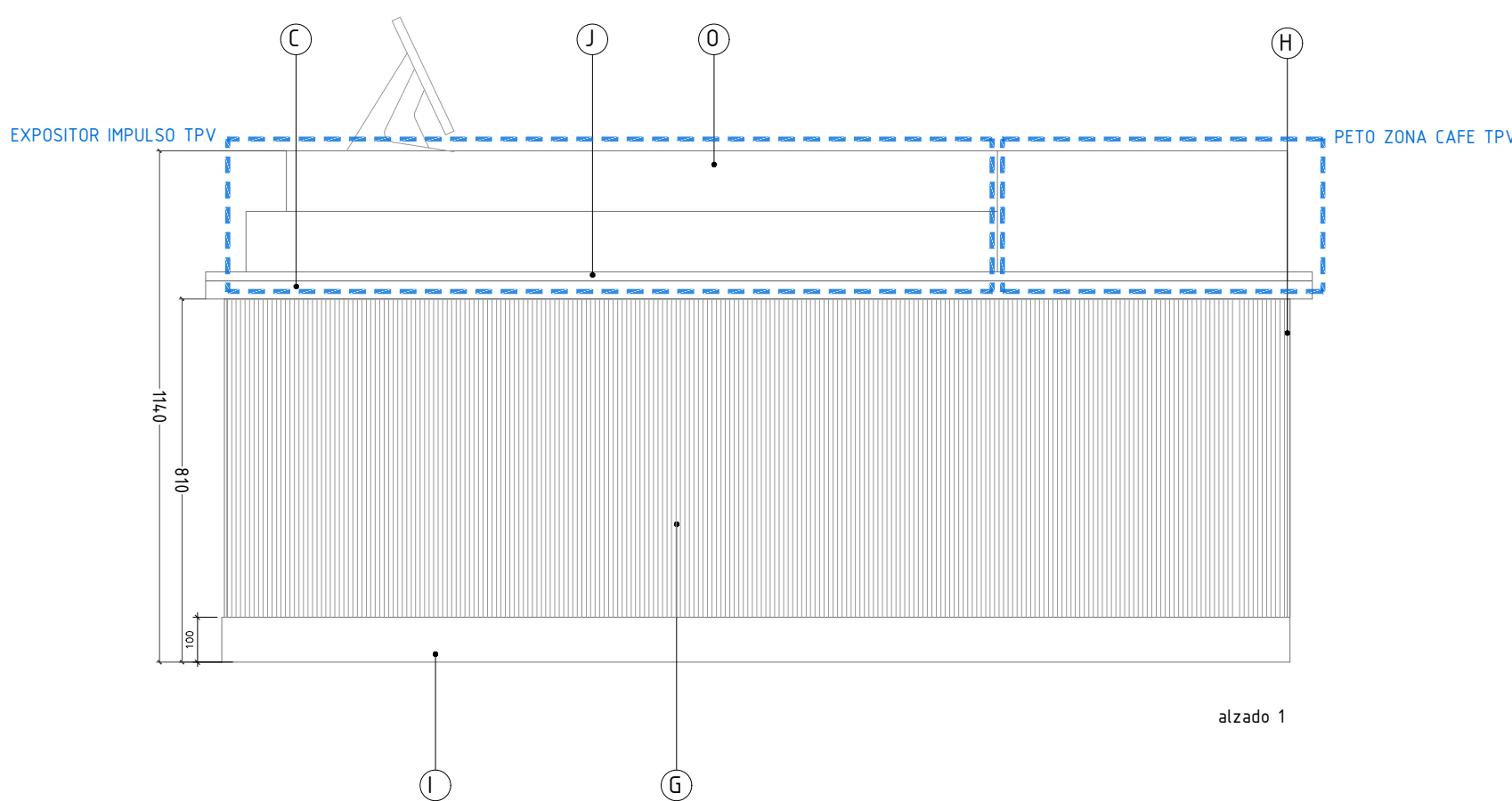
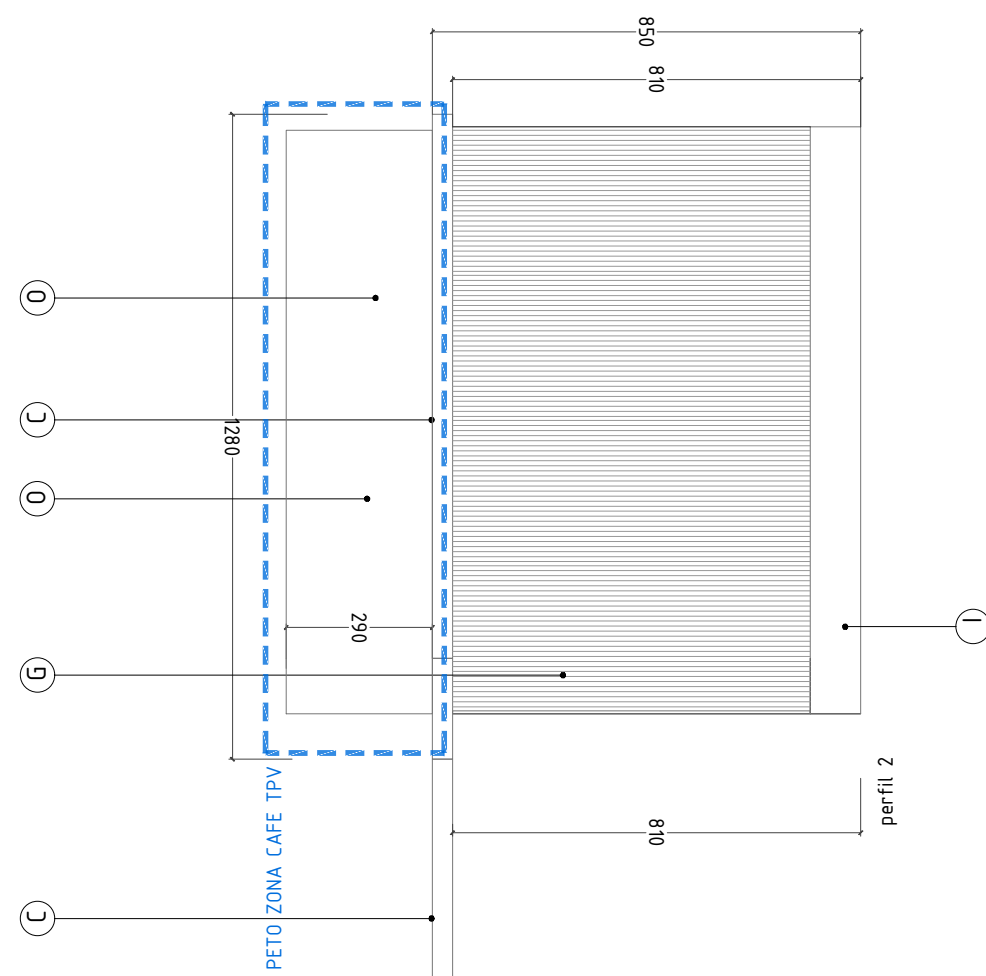
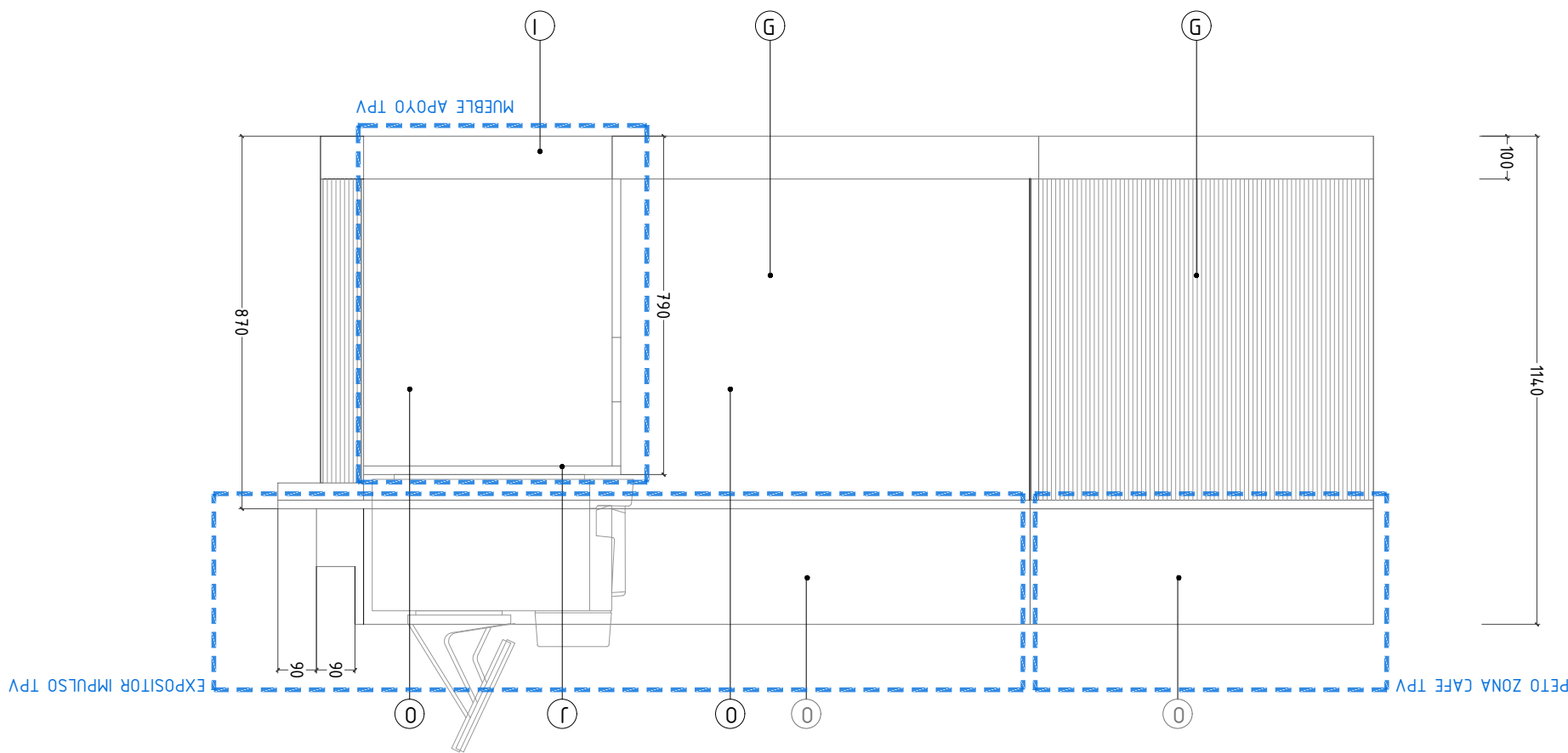


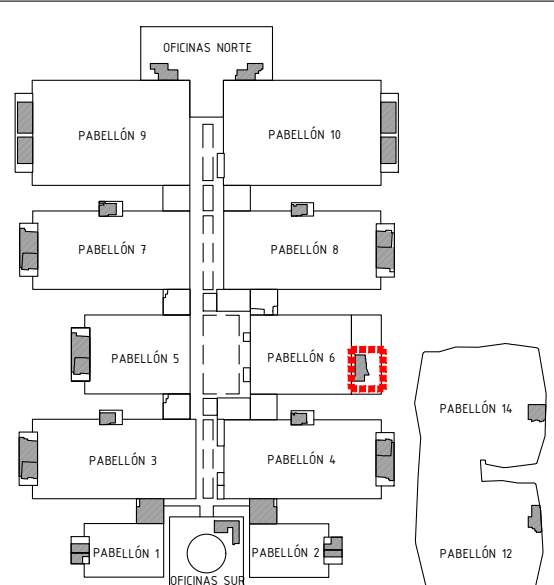
LOS COLORES PUEDEN SUFRIR LEVES MODIFICACIONES SEGÚN EL TIPO DE IMPRESIÓN. POR TANTO, PREVALECERÁ LA INFORMACIÓN DETALLADA TEXTUALMENTE EN EL PLANO.



Cumple que:

- Está comunicado mediante un itinerario accesible con una entrada principal accesible al local.
- Su plano de trabajo tiene una anchura de 0,80 m, como mínimo, está situado a una altura de 0,85 m, como máximo, y tiene un espacio libre inferior de 70 x 80 x 50 cm (altura x anchura x profundidad), como mínimo.

- |     |   |
|-----|---|
| 1   | ESTRUCTURA MOSTRADOR TUBO ACERO NIO 44x4mm<br>MONTAJES Y TRASLADOS EN GRADUACIÓN UNIFORME |
| 2   | 3   |
| 4   | 5   |
| 6   | 7   |
| 8   | 9   |
| 10  | 11  |
| 12  | 13  |
| 14  | 15  |
| 16  | 17  |
| 18  | 19  |
| 20  | 21  |
| 22  | 23  |
| 24  | 25  |
| 26  | 27  |
| 28  | 29  |
| 30  | 31  |
| 32  | 33  |
| 34  | 35  |
| 36  | 37  |
| 38  | 39  |
| 40  | 41  |
| 42  | 43  |
| 44  | 45  |
| 46  | 47  |
| 48  | 49  |
| 50  | 51  |
| 52  | 53  |
| 54  | 55  |
| 56  | 57  |
| 58  | 59  |
| 60  | 61  |
| 62  | 63  |
| 64  | 65  |
| 66  | 67  |
| 68  | 69  |
| 70  | 71  |
| 72  | 73  |
| 74  | 75  |
| 76  | 77  |
| 78  | 79  |
| 80  | 81  |
| 82  | 83  |
| 84  | 85  |
| 86  | 87  |
| 88  | 89  |
| 90  | 91  |
| 92  | 93  |
| 94  | 95  |
| 96  | 97  |
| 98  | 99  |
| 100 | 101   |
| 102 | 103   |
| 104 | 105   |
| 106 | 107   |
| 108 | 109   |
| 110 | 111   |
| 112 | 113   |
| 114 | 115   |
| 116 | 117   |
| 118 | 119   |
| 120 | 121   |
| 122 | 123   |
| 124 | 125   |
| 126 | 127   |
| 128 | 129   |
| 130 | 131   |
| 132 | 133   |
| 134 | 135   |
| 136 | 137   |
| 138 | 139   |
| 140 | 141   |
| 142 | 143   |
| 144 | 145   |
| 146 | 147   |
| 148 | 149   |
| 150 | 151   |
| 152 | 153   |
| 154 | 155   |
| 156 | 157   |
| 158 | 159   |
| 160 | 161   |
| 162 | 163   |
| 164 | 165   |
| 166 | 167   |
| 168 | 169   |
| 170 | 171   |
| 172 | 173   |
| 174 | 175   |
| 176 | 177   |
| 178 | 179   |
| 180 | 181   |
| 182 | 183   |
| 184 | 185   |
| 186 | 187   |
| 188 | 189   |
| 190 | 191   |
| 192 | 193   |
| 194 | 195   |
| 196 | 197   |
| 198 | 199   |
| 200 | 201   |
| 202 | 203   |
| 204 | 205   |
| 206 | 207   |
| 208 | 209   |
| 210 | 211   |
| 212 | 213   |
| 214 | 215   |
| 216 | 217   |
| 218 | 219   |
| 220 | 221   |
| 222 | 223   |
| 224 | 225   |
| 226 | 227   |
| 228 | 229   |
| 230 | 231   |
| 232 | 233   |
| 234 | 235   |
| 236 | 237   |
| 238 | 239   |
| 240 | 241   |
| 242 | 243   |
| 244 | 245   |
| 246 | 247   |
| 248 | 249   |
| 250 | 251   |
| 252 | 253   |
| 254 | 255   |
| 256 | 257   |
| 258 | 259   |
| 260 | 261   |
| 262 | 263   |
| 264 | 265   |
| 266 | 267   |
| 268 | 269   |
| 270 | 271   |
| 272 | 273   |
| 274 | 275   |
| 276 | 277   |
| 278 | 279   |
| 280 | 281   |
| 282 | 283   |
| 284 | 285   |
| 286 | 287   |
| 288 | 289   |
| 290 | 291   |
| 292 | 293   |
| 294 | 295   |
| 296 | 297   |
| 298 | 299   |
| 300 | 301   |
| 302 | 303   |
| 304 | 305   |
| 306 | 307   |
| 308 | 309   |
| 310 | 311   |
| 312 | 313   |
| 314 | 315   |
| 316 | 317   |
| 318 | 319   |
| 320 | 321   |
| 322 | 323   |
| 324 | 325   |
| 326 | 327   |
| 328 | 329   |
| 330 | 331   |
| 332 |   |



---

**Calle Princesa 59. 1ºIzq  
28008 Madrid  
08 02 70 fax 91 708 02 71  
www.es-emo.com**



NOTAS GENERALES

TODAS LAS MEDIDAS SE MUESTRAN EN CENTÍMETROS

EL PLANO PUEDE NO ESTAR IMPRESO A ESCALA. EN ESE CASO PREVALECE LA INFORMACIÓN NUMÉRICA DE LA COTA.

TODAS LAS DIMENSIONES DEBERÁN SER VERIFICADAS EN OBRA POR LOS AUTORES DEL PROYECTO TÉCNICO Y LA CONSTRUCTORA.

TODAS LAS DISCREPANCIAS DEBERÁN SER ACLARADAS CON LA PROPIEDAD ANTES DE SU REALIZACIÓN.

LOS COLORES PUEDEN SUFRIR LEVES MODIFICACIONES SEGÚN EL TIPO DE IMPRESIÓN. POR TANTO, PREVALECE LA INFORMACIÓN DETALLADA TEXTUALMENTE EN EL PLANO.

carpintería metálica con vidrio 3-5 laminar practicable con tipo superior, análoga a las existentes en color natural

MOBILIARIO DE COMEDOR Y TERRAZA

UDES. MESAS

1. MESA 60x80x75 c/pie central
- 1.1. MESA 60x80x75 c/canto RAL 5019
2. MESA 80x80x75 c/pie central
- 2.1. MESA 80x80x75 c/canto RAL 5019
3. MESA 80x80x111 mc/4 patas
12. 4. MESA 80x80x111 c/pie central
9. 5. MESA 110x75 c/pie central
6. MESA 140x75 c/6 patas
7. MESA ALTA 450x70x111 c/separador
2. 8. MESA ALTA largo según plano (pegada pared)
2. 9. MESA 190x190x75 c/árbol
10. MESA ALTA 470x100x111 c/condimentos
11. MESA ALTA 326x88x111 c/techo
12. MESAS DE CATERING
2. 13. MESA BAJA Ø60cm
14. MESA TERRAZA 60x80x75 c/pie central
15. MESA TERRAZA 80x80x75 c/pie central
16. MESA TERRAZA 110x75 c/pie central

ASIENTOS

- A. SILLA MADERA c/respaldo apilable
- B. SILLA MADERA s/respaldo
- C. TABURETE BAJO
37. D. TABURETE ALTO
- E. BANCO CORRIDO SENCILLO 1250x540x1600
3. F. BANCO CORRIDO DOBLE 1250x1030x1600
3. G. BANCO CORRIDO SENCILLO 1250x700x2300 c/lum.
2. H. SOFA 2 PLAZAS PALETS BEIGE
53. I. SILLA ALUMINIO GRIS
8. J. SILLA ALUMINIO BLANCO

VER PLANOS DE DETALLE DE MOBILIARIO



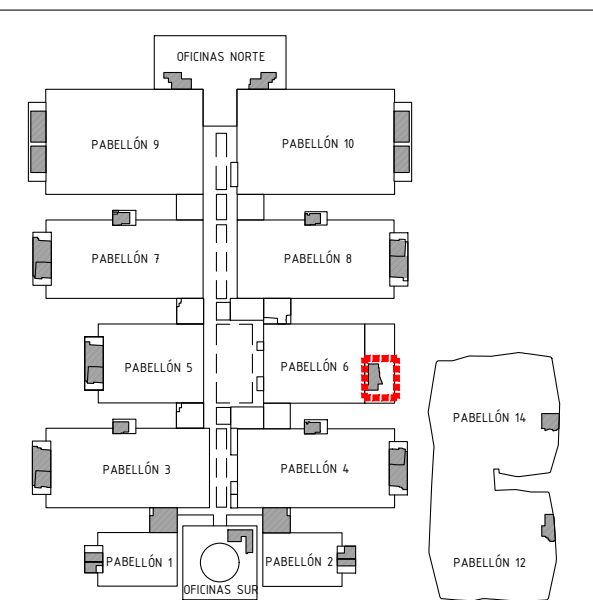
SOFA 2 PLAZAS PALETS (IMAGEN DE REFERENCIA)



SILLA TERRAZA TIPO J (IMAGEN DE REFERENCIA)



SILLA TERRAZA TIPO I (IMAGEN DE REFERENCIA)



Proyecto:  
**Reforma de local de Restauración I-PABE-006-CAF**

Ubicación:  
**ITEMA. Av. del Partenón, 5. 28042 Madrid**  
**Local: I-PABE-006-CAF (Pabellón 6 - Z. Fondo)**

Plano:  
**Estado Reformado - Mobiliario planta**

Fecha:  
**04.08.2023**

Arch. No. 240423 PAB06 FUENTE  
**ITEMA**  
Berro\_mobiliario.dwg

Promotor:  
**ITEMA**  
Feria de Madrid

Arquitectos:  
**Ángel Luis Cerro**  
**Luis Miguel Velasco**

Escala:  
**1/50**

Plano N°  
**ER\_08.01**

EMO

Calle Princesa 89, 1ºBq  
28005 Madrid  
tel 91 708 02 70 fax 91 708 02 71  
www.es-emo.com

NOTAS GENERALES

TODAS LAS MEDIDAS SE MUESTRAN EN CENTÍMETROS.

EL PLANO PUEDE NO ESTAR IMPRESO A ESCALA, EN ESE CASO PREVALECE LA INFORMACIÓN NUMÉRICA DE LA COTA.

TODAS LAS DIMENSIONES DEBERÁN SER VERIFICADAS EN OBRA POR LOS AUTORES DEL PROYECTO TÉCNICO Y LA CONSTRUCTORA.

TODAS LAS DISCREPANCIAS DEBERÁN SER ACLARADAS CON LA PROPIEDAD ANTES DE SU REALIZACIÓN.

LOS COLORES PUEDEN SUFRIR LEVES MODIFICACIONES SEGÚN EL TIPO DE IMPRESIÓN. POR TANTO, PREVALECERÁ LA INFORMACIÓN DETALLADA TEXTUALMENTE EN EL PLANO.



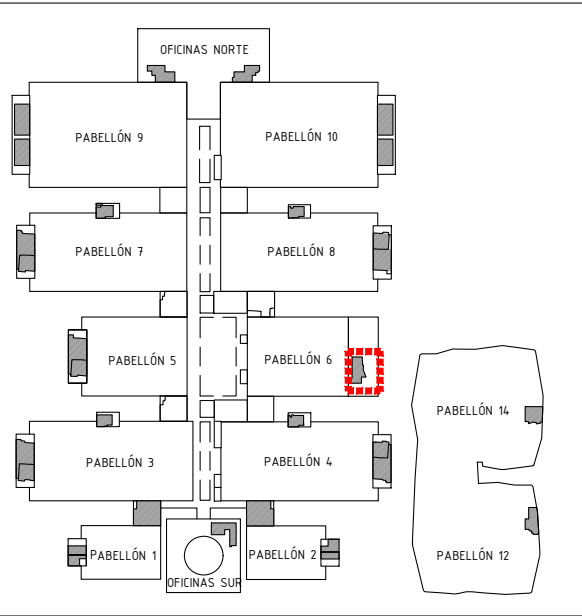
CARRITO CAMARERA (IMAGEN DE REFERENCIA)



MUEBLE RECOGIDA SELECTIVA RESIDUOS (IMAGEN DE REFERENCIA)



CARRO BANDEJERO (IMAGEN DE REFERENCIA)



Proyecto: <b>Reforma de local de Restauración I-PABE-006-CAF</b>	
Ubicación : <b>IFEMA. Av. del Partenón, 5. 28042 Madrid</b> <b>Local: I-PABE-006-CAF (Pabellón 6 - Z. Fondo)</b>	
Plano: <b>Estado Reformado - Muebles varios</b>	
Fecha <b>04.08.2023</b>	Escala: <b>1/50</b>
Arch. No. 240423_PAB06_FUENTE BERRO_mobiliario.dwg	Plano N° <b>ER_09_1_2</b>
Promotor: <b>IFEMA</b> <b>Feria de Madrid</b>	
Arquitectos: <b>Ángel Luis Cerro</b> <b>Luis Miguel Velasco</b>	
<div><div>emo</div><div>Calle Princesa 59. 1ºIzq 28008 Madrid tel 91 708 02 70 fax 91 708 02 71 www.es-emo.com</div></div>	